



身近なふしぎを見つけるのが理科。

身の回りにいる**生き物のようすを調べてみよう!**

このワークシートをもとにして、自分で調べて、書いておこう!

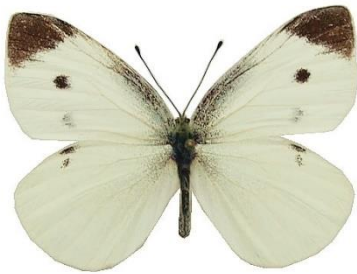
ノートや白い紙でも構いません。

学習課題①-1

身の回りに見つけた生き物はどのようなすがたをしているのだろうか。そのとくちょうやちがいを調べよう



- ① 名前 「ナナホシテントウ」
- ② 色 赤い色に、黒い丸が7つあった
- ③ 形 丸い形をしていた
- ④ 大きさ 体の長さは8mmくらいだった



- ① 名前 「 」
- ② 色
- ③ 形
- ④ 大きさ



- ① 名前 「 」
- ② 色
- ③ 形
- ④ 大きさ



- ① 名前 「 」
- ② 色
- ③ 形
- ④ 大きさ

身の回りに見つけた植物はどのようなすがたをしているのだろうか。そのとくちょうを調べよう



- ① 名 前 「セイヨウタンポポ」
- ② 色 黄色だった
- ③ 形 葉がギザギザしていた
- ④ 大きさ 全体が広げた手のひらくらいだった。



- ① 名 前 「 」
- ② 色
- ③ 形
- ④ 大きさ



- ① 名 前 「 」
- ② 色
- ③ 形
- ④ 大きさ



- ① 名 前 「 」
- ② 色
- ③ 形
- ④ 大きさ

それぞれの生き物をくらべてみて気づいたこと、
気になったことは何ですか。学校が始まったら聞かせてくださいね



たねは、種類によってどのようなちがいがあるのだろうか。それぞれのたねを調べよう。

何のたねだろう?? 調べてみよう

① ○○○○



② ホ○○○○



③ ○○ー○ー○○



④ ○ク○

(ぬめりのある食べ物に成長するよ)



調べて気づいたことや分かったこと

さんこう
～参考サイト～

インターネットで下のページから調べてみるといいよ！調べたことは、どんどんメモしていこう！！

- NHK for school 「ふしぎエンドレス」3年生 ふしぎを見つけるには？
https://www.nhk.or.jp/rika/endless3/?das_id=D0005110381_00000



- NHK for school 「ふしぎがいっぱい」3年生 ひらけ ふしぎがいっぱい
https://www.nhk.or.jp/rika/fushigi3/?das_id=D0005110001_00000



- 身近な植物図鑑
<https://sorairo-net.com/plant/>



- NHK for school 「ふしぎエンドレス」3年生 タネのふしぎ
https://www.nhk.or.jp/rika/endless3/?das_id=D0005110382_00000



- NHK for school 「ふしぎがいっぱい」3年生 たねのふしぎ
https://www.nhk.or.jp/rika/fushigi3/?das_id=D0005110002_00000

